

Bericht der Agenda 2030

Projektgruppe Radwegeausbau



- **Konzept** zum Rad-Infrastruktur-Ausbau erstellt mit Ist-Analyse, **Zielen**
 - Deutliche Steigerung des **Alltags-Radverkehrsanteils** von 16% (2012) auf **25% bis 2028**
 - Erhöhung von Sicherheit
 - Zügigkeit (direkte Verbindungen)
 - Komfort und Akzeptanz im Alltags-Radverkehr
- Drei Schulen kontaktiert mit positivem Feedback
- **Kriterien**
mit Schulnoten von 1-6 bewertet: Sicherheit, Belag, Wegezustand, Wegebreite, Gefahren- und Problemstellen, Führungsform (Mischverkehr, baulich getrennte Radwege usw.)
- **Vorgeschlagenes Netz**
 - Strecken des vorgeschlagenen Netzes abgefahren und bewertet
 - Zur Zeit Dokumentation der Ergebnisse, fertig etwa Ende Oktober



Innenstadt Herzogenaurach

Ist

157



Zeichenerklärung

Autobahn	Radwege auf Asphalt, Beton oder Pflaster	Parkplatz	Siedungsfäche
Hauptstraße	Führung auf Feldwegen	Kirche/Kapelle	Industrie/Gewerbe
Ortsstraße	Führung auf Straßen	Spielplatz	Laub-/Nadelwald
Wirtschaftsweg		Bolzplatz	Herzogenaurach erleben
Fußweg		Grillplatz	
Eisenbahn/stilgel.		Feuerwehr	
		Einbahnstraße	
		Einbahnstraße für Fußgänger	
		Parkhaus	
		Die Familien-Tour	

Soll



Stadt Herzogenaurach

Münchaurach

Stadtteil
Zweifelsheim

Falkendorf

Stadtteil
Dondörflein

Stadtteil
Höfen

Dohnwald

Stadtteil
Steinbach

Stadtteil
Burgstall

Stadtteil
Welkenbach

Stadtteil
Beutelsdorf

Stadtteil
Haundorf

Stadtteil
Herzo-Base

Herzogenaurach

Stadtteil
Niederndorf

Stadtteil
Hauptendorf

Wichtige Ziele (Unternehmen, Freizeit, Einkauf)
●●● Wunschklinie

Zeichenerklärung		Siedlungsfläche	
	Autobahn		Parkplatz
	Hauptstraße		Kirche/Kapelle
	Ortsstraße		Spielplatz
	Wirtschaftsweg		Boisplatz
	Fußweg		Grünplatz
	Eisenbahn/stillgel.		Feuerwehr
	Radwege auf Asphalt, Beton oder Pflaster		Tourist Info
	Führung auf Feldwegen		
	Führung auf Straßen		
	Einbahnstraße		
	Einbahnstraße für Radfahrer frei		

0 250 m 500 m inix



Beispiel für Dokumentation 8A Niederndorf Süd

Zusammenfassung

- Überwiegend Radwege, jedoch einige Gefahrenpunkte
- Start auf Vacher Straße am Behälterberg, dann Überfahrt zum Aurachtalradweg
- Kombiniertes Rad- und Fußweg bis zur Bahnhofstr.
- Bis zum Polizei-Kreisel weiter auf schmalem Radweg
- Im Mischverkehr mit hohem Verkehr bis zur Erlanger Str.
- Auf der Erlanger Str. bis zum Marktplatz



8A Niederndorf Süd

Problem- und Gefahrenstellen

- 1) Überquerung der Vacher Straße zum Aurachtalradweg
- 2) gefährlicher Übergang, Querungshilfe liegt ungünstig





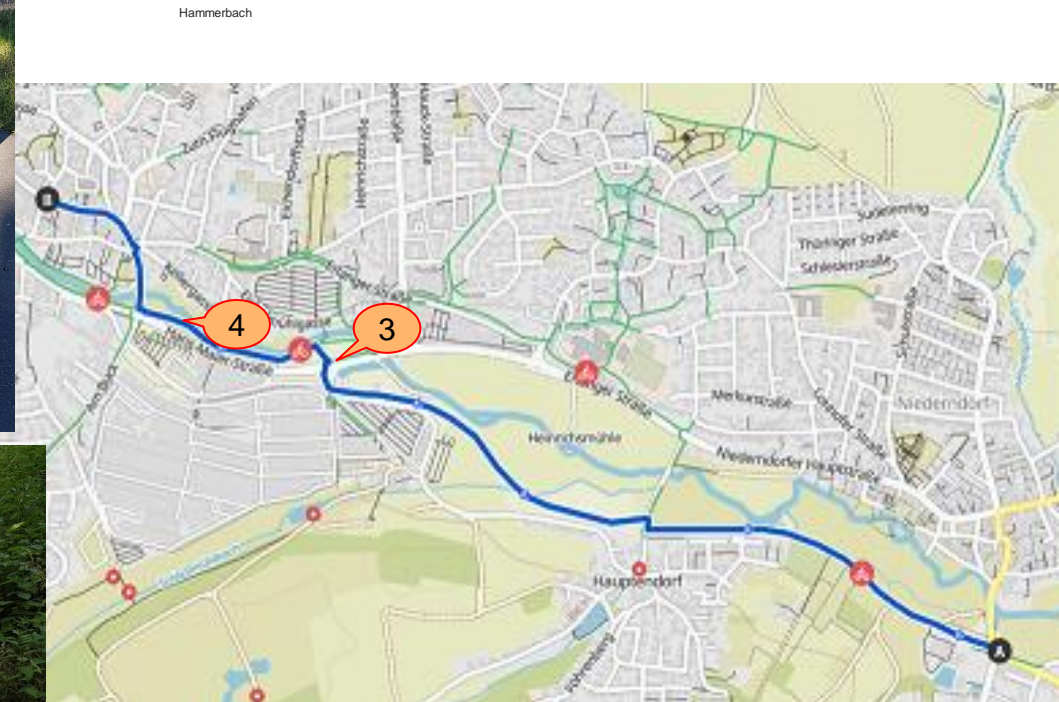
8A Niederndorf Süd

Problem- und Gefahrenstellen

- 3) Scharfe S-Kurve nach der Querung der Hans-Maier-Straße



- 4) Etwas schadhafter Asphalt auf dem Radweg parallel zur Hans-Maier-Str





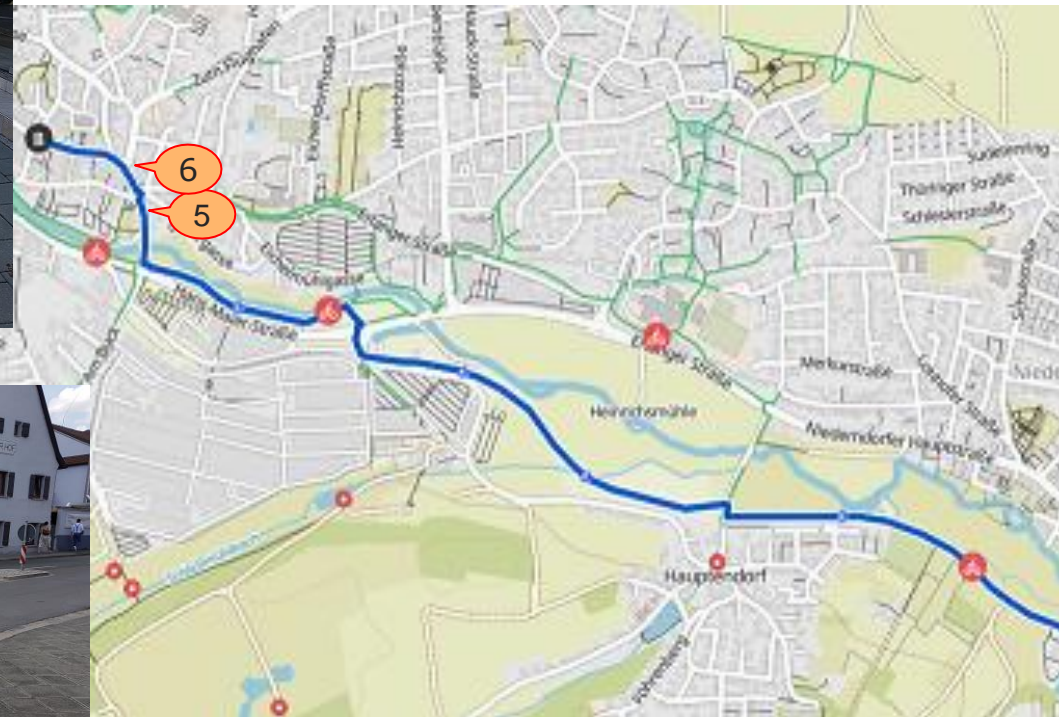
8A Niederndorf Süd

Problem- und Gefahrenstellen

5) Radweg zu schmal, keine Ausweichmöglichkeit zu Fußgängern



6) Gefährliche Querung der stark befahrenen Erlanger Straße





8A Niederndorf Süd

Maßnahmenvorschläge

Hohe Prio

1. Neugestaltung Querungshilfe Behälterberg
2. Neugestaltung Querungshilfe Galgenhofstr. / Schaeffler
3. Neugestaltung Querungshilfe Erlanger Str.

Mittlere Prio

1. S-Kurve nach Überquerung der Hans-Maier-Str. von der Galgenhofstr. entschärfen

Geringe Prio

1. Ausbesserung Asphalt Radweg parallel zur Hans-Maier-Str. Höhe Schaeffler
2. Verbreiterung Radweg Bahnhofstr.