

Zeichnen nach Noten

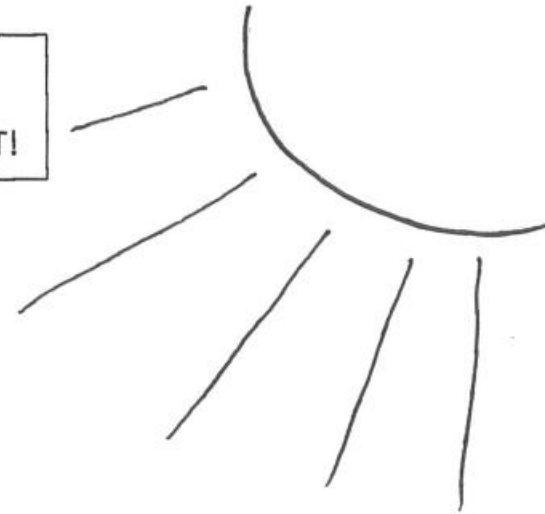
Verbinde die Noten in der richtigen Reihenfolge miteinander. Beginne bei START!

Ziehe jetzt einen Strich zum g¹.



START

Ziehe einen Strich von hier zum f.



Ziehe einen Strich zum (tieferen) c¹.



Ziehe einen Strich zum a¹.



Ziehe einen Strich zum d¹.



Ziehe einen Strich zum g¹.
Dann bist du fertig.
Erkennst du das Bild?



Ziehe einen Strich zum e¹.



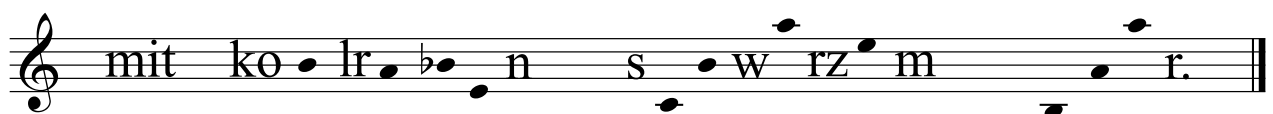
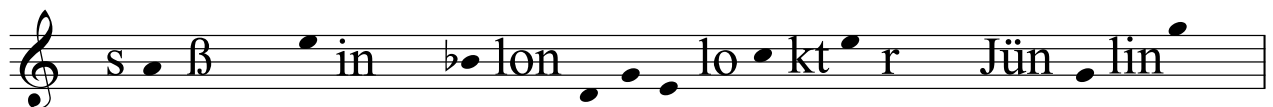
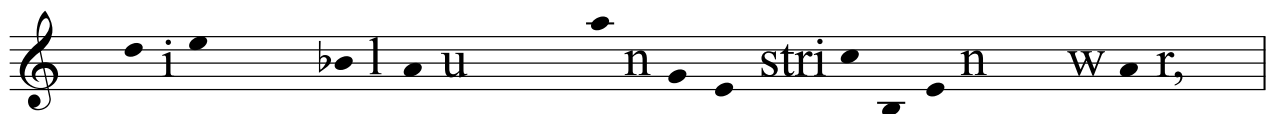
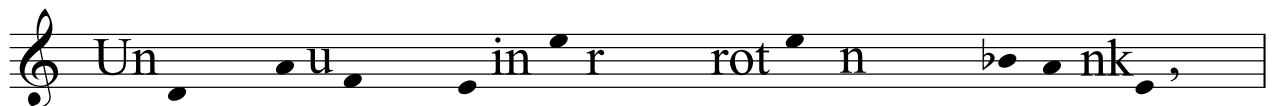
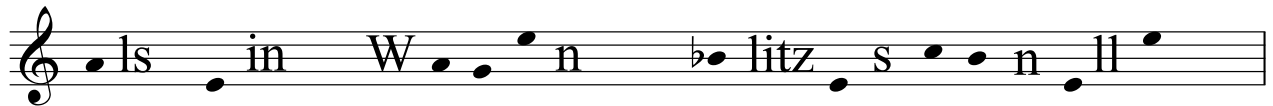
Ziehe einen Strich zum (höheren) c².



Widersprüchliches

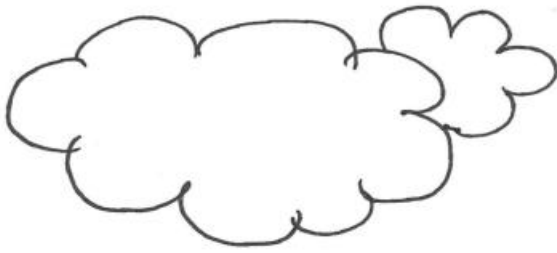
Was ist denn hier passiert? - Kannst du den Text lesen?

Setze die Notennamen als Buchstaben ein, um die Wörter zu vervollständigen.

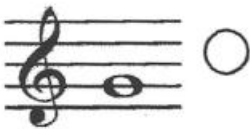


Zeichnen nach Noten

Verbinde die Noten in der richtigen Reihenfolge miteinander. Beginne bei START!



Ziehe einen Strich zum g^1 .
Dann bist du fertig.
Erkennst du das Bild?



Ziehe einen Strich zum (tieferen) c^1 .



Ziehe einen Strich zum (tieferen) f^1 .



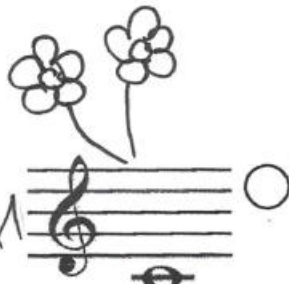
Ziehe jetzt einen Strich zum (höheren) c^2 .

START

Ziehe einen Strich von hier zum g^1 .



Ziehe einen Strich zum (hohen) f^2 .



Ziehe einen Strich zum d^1 .



Ziehe einen Strich zum h^1 .



Ziehe einen Strich zum a^1 .



Ziehe einen Strich zum e^1 .

