

Musterkofferverleih LED-Leuchtmittel

Bei der Auswahl eines LED-Leuchtmittels ist es oft schwierig, die passende Lösung zu finden.

Es gibt viele Parameter, die die Helligkeit und Lichtqualität beeinflussen. Auch die Form und Größe spielt häufig eine Rolle.



Mit unserem Musterkoffer können Sie in Ruhe zu Hause LED-Lichtquellen ausprobieren, ohne gleich Geld ausgeben zu müssen.

Prüfen Sie anhand der LED-Leuchtmittel, ob der Austausch der Glühbirne, Halogenlampe oder sogar Energiesparlampe machbar und sinnvoll ist.

Kosten der Angebote im Überblick:

Angebot	Kosten
Wärmebildaufnahmen	60 €
Stromsparberatung Standard	30 €
Stromsparberatung intensiv	60 €
Verleih einzelner Messgeräte 1 Woche	kostenlos
Messkofferverleih - 1 Woche (19 Messmodule)	10 €
LED-Musterkofferverleih 1 Woche	10 €

Die Einnahmen werden größtenteils für einen sozialen oder gemeinnützigen Zweck gespendet. Weitere Spenden sind willkommen.

Wenn Sie Interesse an unserem Angebot zum Energiesparen haben, wenden Sie sich bitte an die Stadt Herzogenaurach oder direkt an den Arbeitskreis Energie.

Stadt Herzogenaurach

Sachgebiet für Natur-, Umwelt- und Klimaschutz
Marktplatz 11
91074 Herzogenaurach
Telefon: 09132 - 901-232
E-Mail: planung@herzogenaurach.de

Arbeitskreis Energie

E-Mail: ak-energie@herzomedia.net

Herausgeber:
Agenda 21-Arbeitskreis Energie;
E-Mail: ak-energie@herzomedia.net



Agenda 21-Arbeitskreis Energie

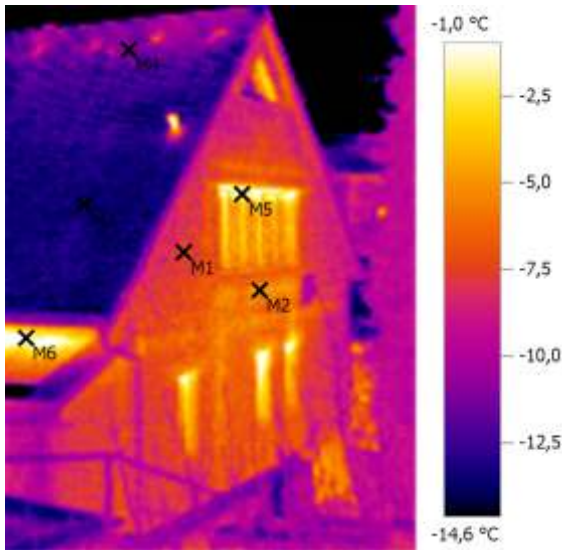


Angebote zum Energiesparen

- Wärmebildaufnahmen
- Stromsparberatung
- Messgeräteverleih
- Musterkofferverleih
LED-Leuchtmittel

Wärmebildaufnahmen von Gebäuden

Um Schwachstellen in der Gebäudehülle (Wärmebrücken) zu entdecken, werden häufig sogenannte Wärmebildaufnahmen gemacht.



Dazu nimmt ein Mitarbeiter des Arbeitskreises Wärmebilder von Ihrem Haus auf (außen und innen).

Sie erhalten einen Bericht, in dem die Schwachstellen mit Wärmebildern und Fotos sichtbar gemacht sind und eine entsprechende Stellungnahme.

Stromsparberatung

Wussten Sie, dass mit kleinen Änderungen im Verbrauchsverhalten und kostengünstigen Anschaffungen schnell **20 - 30 %** an elektrischer Energie eingespart werden können?

Die Stromsparberatung durch Mitarbeiter des Arbeitskreises Energie hilft Ihnen dabei.

Dazu werden die elektrischen Geräte im Haus erfasst und ggf. deren Verbrauch gemessen.

Verschiedene Maßnahmen zum Stromsparen werden aufgeführt, die Kosten werden unter dem Gesichtspunkt der Wirtschaftlichkeit dargestellt.

Sie können zwischen der Standardberatung und der Intensivberatung wählen.

Standardberatung

Die Geräte werden erfasst, maximal zwei davon gemessen und ein ausführlicher Bericht erstellt.

Intensivberatung

Zusätzlich werden bis zu 15 Verbraucher gemessen, in einer Software ausgewertet und das Messergebnis erläutert.

Messgeräteverleih

Wenn Sie selbst Ihren Stromverbrauch erfassen wollen, können Sie bei uns entsprechende Messgeräte ausleihen.

Folgende Geräte sind verfügbar:

- Messgerät zur Erfassung einzelner Stromverbraucher mit 230 V-Steckdose
- Messgerät zur Anzeige und gleichzeitigen Aufzeichnung eines Gerätestromverbrauchs bis hin zum Gesamtstromverbrauch des Hauses
- Koffer mit 19 Zwischensteckern zur gleichzeitigen Verbrauchserfassung mehrerer Geräte. Die Daten werden per Funk übertragen und können mittels einer zugehörigen Software ausgewertet werden.