

Bäume sind lebensnotwendig für die Menschheit, denn sie



spenden Schatten, reduzieren die sommerliche Hitze



reinigen die Luft, produzieren Sauerstoff, speichern Wasser



verschönern das Stadtbild, bieten Lebensraum für Tiere



nehmen CO<sub>2</sub> auf, binden Kohlenstoff im Stamm



wirken den Auswirkungen des Klimawandels entgegen

**Spenden Sie einen Baum für Herzogenaurach!**

**oder**

**Stellen Sie einen Standort für einen Baum bereit!**



**Melden Sie sich bei der Stadt Herzogenaurach, wenn Sie einen potenziellen Standort für einen oder mehrere Bäume zur Verfügung stellen oder einen Baum spenden wollen.**

Weitere Informationen zur Aktion unter:

[www.herzogenaurach.de/tausendbaeume](http://www.herzogenaurach.de/tausendbaeume)

**Stadt Herzogenaurach**

Amt für Planung, Natur und Umwelt

**Telefon** +49 (0) 9132 / 901-232

**E-Mail** [planung@herzogenaurach.de](mailto:planung@herzogenaurach.de)

Sie finden dort auch das Formular für die Spende, eine Liste der Standorte und einen Stadtplan, auf dem die freien Standorte der Bäume ersichtlich sind.

**Impressum**

Herausgeber:

**Stadt Herzogenaurach**

Amt für Planung, Natur und Umwelt

Wiesengrund 1

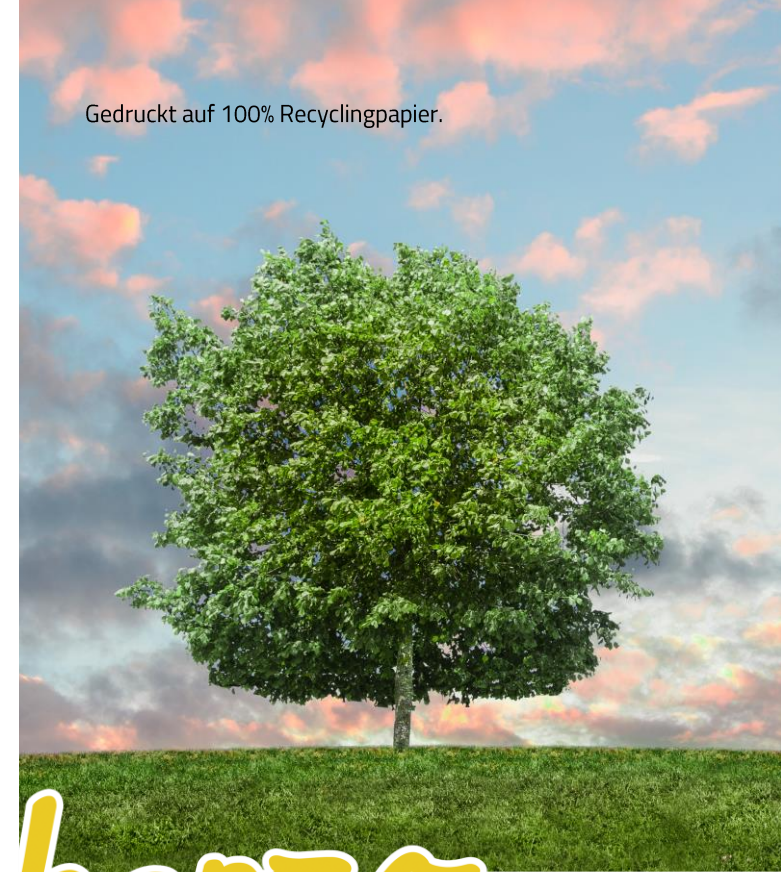
91074 Herzogenaurach

**Telefon** +49 (0) 9132 / 901-232

**Telefax** +49 (0) 9132 / 901-239

**E-Mail** [planung@herzogenaurach.de](mailto:planung@herzogenaurach.de)

Gedruckt auf 100% Recyclingpapier.



**herzo**

**1000 Bäume für Herzogenaurach**

eine Aktion der Stadt Herzogenaurach und der Agenda 21 Herzogenaurach

[www.herzogenaurach.de/tausendbaeume](http://www.herzogenaurach.de/tausendbaeume)



STADT  
HERZOGENAURACH



## Liebe Mitbürgerinnen und Mitbürger,

Bäume sind von großer Bedeutung für das innerstädtische Klima. Sie spenden Schatten und reduzieren die sommerliche Hitze.



Bäume nehmen Kohlendioxid aus der Luft auf und leisten damit einen wichtigen Beitrag zum Klimaschutz.

Nicht zuletzt verschönern Bäume mit ihrem Laub und ihren Früchten das Stadtbild.

Deshalb startet die Stadt Herzogenaurach gemeinsam mit der Agenda 21 die Aktion „1000 Bäume für Herzogenaurach“.

**Ziel dieser Aktion ist es, innerhalb von drei Jahren 1000 Bäume im Stadtgebiet zu pflanzen.**

Ich rufe Sie als Bürgerinnen und Bürger, Unternehmen oder Verein herzlich dazu auf, einen Baum für Herzogenaurach zu spenden oder einen Standort für einen gespendeten Baum bereitzustellen.

Ihr

A handwritten signature in black ink that reads "German Hacker".

Dr. German Hacker  
Erster Bürgermeister

### Ihre Baumspende

Mit Ihrer Baumspende wird in Herzogenaurach ein Baum gepflanzt. So haben Sie die Möglichkeit, selbst einen Beitrag für mehr Grün in der Stadt zu leisten. Sie können den Standort und die passende Baumart wählen.

### Baumarten und Größe der Bäume

Je nach Eignung des Standortes kommen unterschiedliche Baumarten in Betracht: Obstbäume, Linde, Eiche, Ahorn, Wildkirsche u.v.a. heimische Laubbäume.

Es können kleine, mittlere oder große Bäume gepflanzt werden.

### Kosten für Bäume, Pflanzung und Pflege

Je nach Größe des Baumes wurden drei Pauschalpreise definiert:

Stammumfang	Art des Baumes (Beispiele)	Spendenpauschale
8 – 10 cm	Obstbaum	150 €
14 – 16 cm	Solitärbaum	600 €
20 – 25 cm	Straßenbaum	1200 €

Die Pauschale enthält

- die Vorbereitung der Pflanzgrube und die Pflanzung
- die Kosten für den Baum
- die Kosten für die fünfjährige Pflege

Auf Wunsch können Sie auch ein Schild mit Ihrem Namen anbringen lassen und bei der Pflanzung anwesend sein.

### Standorte für Bäume gesucht

Um gespendete Bäume pflanzen zu können, werden Standorte gesucht.

Bei den Standorten kann es sich um öffentliche Flächen oder auch Privatgrund im gesamten Stadtgebiet (Innenstadt und Ortsteile) handeln.

Wo immer sich ein geeigneter Platz findet, sollen ein oder mehrere Bäume gepflanzt werden. Wichtig ist, dass am Standort langfristig keine andere Nutzung geplant ist.

### Bäume auf Privatgrund

Bäume auf Privatgrund werden ebenfalls aus Spenden finanziert, gehen dann aber in das Eigentum des Grundstücksbesitzers über. Er ist dann für die weitere Pflege des Baumes verantwortlich.

Dazu wird eine Vereinbarung abgeschlossen, die garantiert, dass der Baum mindestens 25 Jahre stehen bleibt und nur in begründeten Ausnahmefällen vorher beseitigt werden darf.

**Ein großer Baum speichert bis zu**

**3,5 Tonnen CO<sub>2</sub>**

**Er produziert pro Stunde**

**1,7 Kilogramm Sauerstoff,**

**damit können 50 Menschen  
eine Stunde lang atmen.**